



# SOP KEADAAN DARURAT BERKALA

## DINAS KEPEMUDAAN DAN OLAHRAGA PROVINSI JAWA TENGAH

---

### 1. Tujuan

SOP ini disusun untuk memberikan pedoman dalam penanganan keadaan darurat secara cepat, tepat dan terkoordinasi guna meminimalkan risiko terhadap keselamatan pegawai, aset dan lingkungan kerja

### 2. Ruang Lingkup

SOP ini berlaku untuk seluruh pegawai, tamu, dan pihak terkait di lingkungan DISPORA Jawa Tengah dalam menghadapi keadaan darurat seperti :

- Simulasi kebakaran
- Gempa bumi
- Banjir
- Kecelakaan kerja
- Ancaman Keamanan

### 3. Definisi

Keadaan darurat : Situasi yang berpotensi membahayakan manusia, aset, dan lingkungan

Tim Tanggap Darurat : Tim yang ditunjuk untuk menangani keadaan darurat

Simulasi berkala : Latihan yang dilakukan secara rutin (minimal 2 kali setahun)

### 4. Tim Tanggap Darurat

Struktur minimal:

- Penanggung jawab (Kepala Dinas)
- Ketua tim (Sekretaris Dinas)
- Koordinator lapangan
- Tim evakuasi
- Tim medis
- Tim keamanan & komunikasi

### 5. Prosedur Pelaksanaan Simulasi Berkala

#### I. Perencanaan

- Menyusun jadwal simulasi (setiap 6 bulan)
- Menentukan jenis simulasi (kebakaran/gempa/banjir)
- Koordinasi dengan :
  - Damkar
  - BPBD
  - PMI
- Menyiapkan skenario latihan

#### II. Sosialisasi

- Menginformasikan jadwal kepada seluruh pegawai
- Memberikan edukasi jalur evakuasi & titik kumpul
- Membagikan panduan keselamatan

#### III. Pelaksanaan Simulasi

- Alarm dibunyikan sebagai tanda darurat
- Pegawai :
  - Menghentikan aktivitas
  - Mengikuti jalur evakuasi
  - Tidak menggunakan lift
- Tim evakuasi mengarahkan ke titik kumpul
- Tim medis siaga untuk penanganan korban

#### IV. Evaluasi

- Mengidentifikasi kendala selama simulasi
- Mengukur waktu evakuasi
- Mengumpulkan laporan dari setiap tim
- Menyusun rekomendasi perbaikan

## **V. Pelaporan**

- Membuat laporan resmi kegiatan
- Dokumentasi (foto/video)
- Disampaikan kepada pimpinan

## **6. Frekuensi Kegiatan**

- Minimal 2 kali dalam setahun
- Dapat ditambah sesuai kebutuhan

## **7. Sarana dan Prasarana**

- ✓ APAR (Alat Pemadam Api Ringan)
- ✓ Jalur evakuasi & rambu
- ✓ Titik kumpul
- ✓ Kotak P3K
- ✓ Alarm darurat

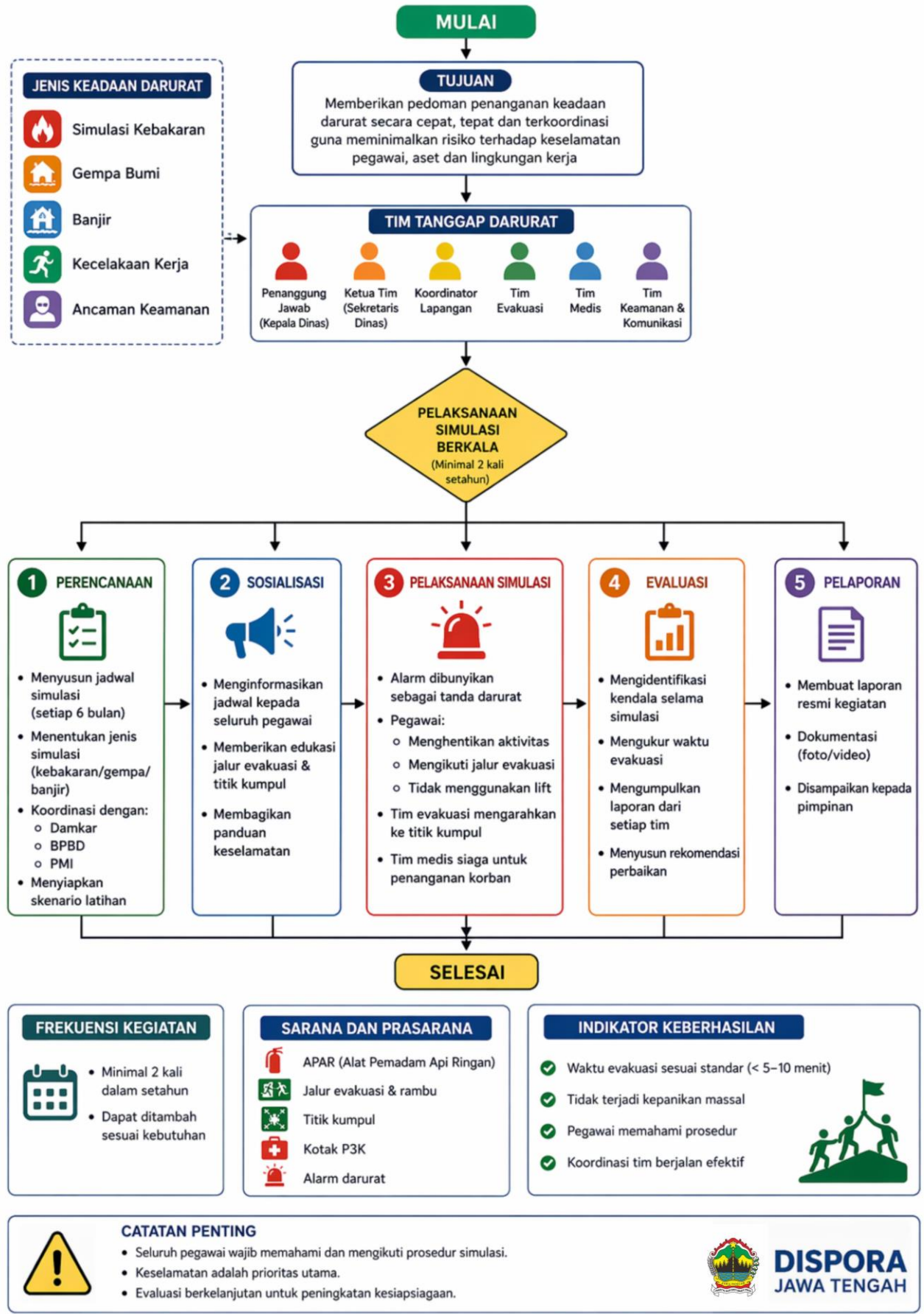
## **8. Indikator Keberhasilan**

- Waktu evakuasi sesuai standar (< 5–10 menit)
- Tidak terjadi kepanikan massal
- Pegawai memahami prosedur
- Koordinasi tim berjalan efektif

---

**SOP ini wajib dipahami dan dilaksanakan oleh seluruh pegawai DISPORA Jawa Tengah sebagai upaya meningkatkan kesiapsiagaan terhadap keadaan darurat dan harus ditinjau secara berkala**

# SOP KEADAAN DARURAT BERKALA DINAS KEPEMUDAAN DAN OLAHRAGA PROVINSI JAWA TENGAH


**PELAKSANAAN SIMULASI BERKALA**  
(Minimal 2 kali setahun)

**1 PERENCANAAN**

- Menyusun jadwal simulasi (setiap 6 bulan)
- Menentukan jenis simulasi (kebakaran/gempa/banjir)
- Koordinasi dengan:
  - o Damkar
  - o BPPD
  - o PMI
- Menyiapkan skenario latihan

**2 SOSIALISASI**

- Menginformasikan jadwal kepada seluruh pegawai
- Memberikan edukasi jalur evakuasi & titik kumpul
- Membagikan panduan keselamatan

**3 PELAKSANAAN SIMULASI**

- Alarm dibunyikan sebagai tanda darurat
- Pegawai:
  - o Menghentikan aktivitas
  - o Mengikuti jalur evakuasi
  - o Tidak menggunakan lift
- Tim evakuasi mengarahkan ke titik kumpul
- Tim medis siaga untuk penanganan korban

**4 EVALUASI**

- Mengidentifikasi kendala selama simulasi
- Mengukur waktu evakuasi
- Mengumpulkan laporan dari setiap tim
- Menyusun rekomendasi perbaikan

**5 PELAPORAN**

- Membuat laporan resmi kegiatan
- Dokumentasi (foto/video)
- Disampaikan kepada pimpinan

**SELESAI**

**FREKUENSI KEGIATAN**

- Minimal 2 kali dalam setahun
- Dapat ditambah sesuai kebutuhan

**SARANA DAN PRASARANA**

- APAR (Alat Pemadam Api Ringan)
- Jalur evakuasi & rambu
- Titik kumpul
- Kotak P3K
- Alarm darurat

**INDIKATOR KEBERHASILAN**

- ✔ Waktu evakuasi sesuai standar (< 5-10 menit)
- ✔ Tidak terjadi kepanikan massal
- ✔ Pegawai memahami prosedur
- ✔ Koordinasi tim berjalan efektif

**CATATAN PENTING**

- Seluruh pegawai wajib memahami dan mengikuti prosedur simulasi.
- Keselamatan adalah prioritas utama.
- Evaluasi berkelanjutan untuk peningkatan kesiapsiagaan.

**LAMPIRAN FOTO**



**KOTAK PPPK**



**JALUR EVAKUASI**



**APART**



**PERINGATAN TIDAK MENGGUNAKAN LIFT**



**TITIK KUMPUL**